

時針

分針

リューズ  
(ねじ込み式)

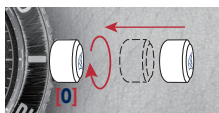
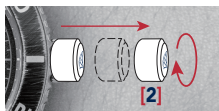
日付

秒針



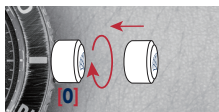
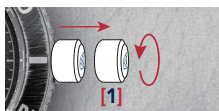
**AUTOMATIC 3 HANDS WITH DATE**

WRECK COLLECTION SP-5089



## 時刻の合わせ方

1. リューズを反時計回りに回し、ねじ込みロックを解除します。
2. リューズを[2]の位置まで引き出します。
3. リューズを回し、時刻を合わせます。
4. リューズを[0]の位置に押し込み、ねじ込みロックします。



## 日付の合わせ方

1. リューズを反時計回りに回し、ねじ込みロックを解除します。
2. リューズを[1]の位置まで引き出します。
3. リューズを反時計回りに回し、日付を合わせます。
4. 正しい時刻に合わせます。
5. リューズを[0]の位置に押し込み、ねじ込みロックします。

### NOTE:

- \* 午後9時から午前4時の間は日付修正を行わないでください。
- \* 自動巻の時計はゼンマイを巻き上げる為に、約8時間腕に付けて日常生活や歩行をすることが必要になります。巻き上げが不足した場合は精度が不安定になることがあります。
- \* ねじ込み式リューズは完全に締めてからご使用ください。リューズがゆるい場合には水の浸食の原因となります。

## 保証規定

時計をご使用中、正常な状態で自然故障が生じた場合は、下記保証規定によりお買い上げ日より2年間無償修理を行います。

### ■保証の対象になる部分

クォーツ時計の内部部分(電子回路、駆動系機械部分)、機械式時計の内部部分(駆動系機械部品一式)、ただし電池、革ベルト等の消耗品、ケース、ブレスレット類の小キズ、汚れやガラスの破損による外観の変化は除きます。

### ■保証方法

修理・調整を原則といたします。修理の際、ガラス・ケース・文字盤・針・バンド等は、一部代替品を使用させていただく場合がありますのでご了承ください。

### ■保証を受けるための条件

修理・調整の際は、必ず現品に保証書を添えてお買い上げ店にご持参ください。なお、保証書が添えてあっても、お買い上げ店名及びご購入日の記載のないものは無効とさせていただきます。

### ■保証の適用除外

保証期間内であっても次の場合は有料修理となりますのでご注意ください。

- 誤ったご使用、お客様自身による修理、改造または、お取扱いの不注意による故障。詳しくは、取扱いの項をご参照ください。
- 保証書のご提示がない場合。
- 保証書にお買い上げ店名、ご購入日の記載がない場合。また、保証書の記載事項に訂正のある場合。
- 天災、火災、事故による故障・破損の場合。

※保証書は上記保証規定により無償修理を保証するもので、お客様の法律上の権利を制限するものではありません。