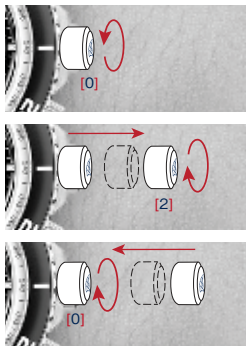




QUARTZ CHRONOGRAPH WITH DATE

HYDROFOIL COLLECTION SP-5088

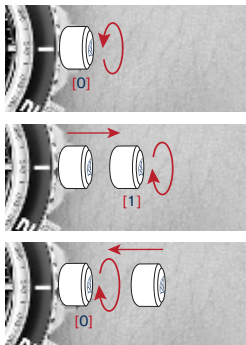


時刻の合わせ方

1. リューズを反時計回りに回し、ねじ込みロックを解除します。
2. リューズを[2]の位置まで引き出します。
3. リューズを回し、時刻を合わせます。
4. リューズを[0]の位置に押し込み、ねじ込みロックします。

* ねじ込み式リューズは完全に締めてからご使用ください。
リューズがゆるい場合には水の浸食の原因となります。

* リューズの位置が[2]の位置の際は、A,Bボタンは押さないでください。
クロノグラフが作動します。



日付の合わせ方

1. リューズを反時計回りに回し、ねじ込みロックを解除します。
2. リューズを[1]の位置まで引き出します。
3. リューズを時計回りに回し、日付を合わせます。
4. リューズを[0]の位置に押し込み、ねじ込みロックします。

* 午後9時から午前1時の間は日付修正を行わないでください。

クロノグラフの使い方

- このクロノグラフは、最大59分59秒まで1秒単位で測定し、表示することができます。

■ 時間計測



■ ラップタイム計測



スタートとストップを繰り返すことにより、積算を行うこともできます。