

時針

分針

リューズ
(ねじ込み式)

日付

秒針

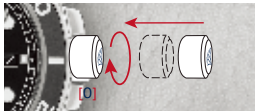
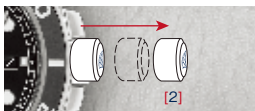
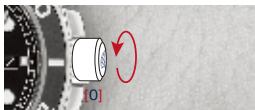


AUTOMATIC 3 HANDS WITH DATE

HULL COLLECTION SP-5088

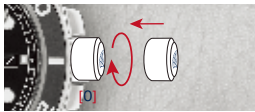
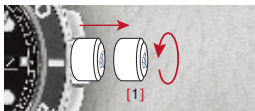
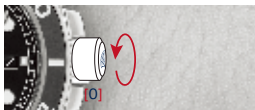


SPINNAKER



時刻の合わせ方

1. リューズを反時計回りに回し、ねじ込みロックを解除します。
2. リューズを[2]の位置まで引き出します。
3. リューズを回し、時刻を合わせます。
4. リューズを[0]の位置に押し込み、ねじ込みロックします。



日付の合わせ方

1. リューズを反時計回りに回し、ねじ込みロックを解除します。
2. リューズを[1]の位置まで引き出します。
3. リューズを反時計回りに回し、日付を合わせます。
4. 正しい時刻に合わせます。
5. リューズを[0]の位置に押し込み、ねじ込みロックします。

NOTE:

- * 午後9時から午前4時の間は日付修正を行わないでください。
- * 自動巻の時計はゼンマイを巻き上げる為に、約8時間腕に着けて日常生活や歩行をすることが必要になります。巻き上げが不足した場合は精度が不安定になることがあります。
- * ねじ込み式リューズは完全に締めてからご使用ください。リューズがゆるい場合には水の浸食の原因となります。