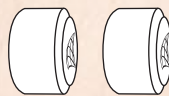


時針

分針

日付

リューズ
(ねじ込み式)



1

2

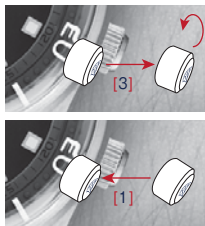
3

秒針

AUTOMATIC 3 HANDS WITH DATE

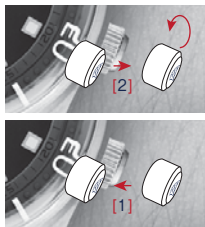
Bradner COLLECTION SP-5062

時刻の合わせ方



1. リューズを回し、ねじ込みロックを解除します。
2. リューズを[3]の位置まで引き出します。
3. リューズを反時計回りに回し、時刻を合わせます。
4. リューズを[1]の位置に押し込み、ねじ込みロックします。

日付の合わせ方



1. リューズを[2]の位置まで引き出します。
2. リューズを反時計回りに回し、日付を合わせます。
3. 正しい時刻に合わせます。
4. リューズを[1]の位置に押し込みます。

* 午後9時から午前1時の間は日付修正を行わないでください。



回転ベゼルとは

回転ベゼルの▽印(0の位置)を目印することで、あらかじめ分針又は時刻に合わせておくと経過した時間が分かり、目標時刻に合わせておくと残り時間が分かります。水中にもぐってからの時間、又は駐車時間、歩行時間、乗物の発車時刻までの残り時間・約束時間までの目標など、広い範囲に利用できます。