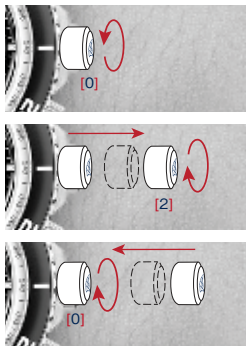




QUARTZ CHRONOGRAPH WITH DATE

HYDROFOIL COLLECTION SP-5088

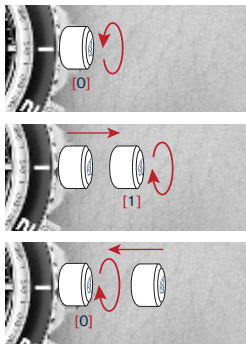


時刻の合わせ方

1. リューズを反時計回りに回し、ねじ込みロックを解除します。
2. リューズを[2]の位置まで引き出します。
3. リューズを回し、時刻を合わせます。
4. リューズを[0]の位置に押し込み、ねじ込みロックします。

* ねじ込み式リューズは完全に締めてからご使用ください。
リューズがゆるい場合には水の浸食の原因となります。

* リューズの位置が[2]の位置の際は、A,Bボタンは押さないでください。
クロノグラフが作動します。



日付の合わせ方

1. リューズを反時計回りに回し、ねじ込みロックを解除します。
2. リューズを[1]の位置まで引き出します。
3. リューズを時計回りに回し、日付を合わせます。
4. リューズを[0]の位置に押し込み、ねじ込みロックします。

* 午後9時から午前1時の間は日付修正を行わないでください。

クロノグラフの使い方

- このクロノグラフは、最大59分59秒まで1秒単位で測定し、表示することができます。

■ 時間計測



■ ラップタイム計測



スタートとストップを繰り返すことにより、積算を行うこともできます。

0修正方法

※クロノグラフの時計は複雑な構造になっておりますので、リセットをしても針が0に戻らない場合がございます。また衝撃等に弱くショックを与えたりすると、クロノグラフの秒針がズれる場合がございます。

その際は下記の手順で0位置の修正を行ってください。

※リユーズ、A、Bボタンはねじ込み式です。反時計回りに回してねじ込みロックを解除してから操作を行ってください。

操作後は時計回りに回してねじ込みロックを行ってください。

0位置修正をする際は、クロノグラフがリセットされ停止していることを確認してから行ってください。

1. リユーズを反時計回りに回し、ねじ込みロックを解除します。
2. AまたはBボタンを押すとクロノグラフ秒針が動きますので0の位置まで動かしてください。

* クロノグラフ分針はクロノグラフ秒針に連動して動きます。

※AまたはBボタンを押し続けると連続して動きます。

3. 修正が終わりましたら、リユーズを[0]の位置に押し込み、ねじ込みロックします。